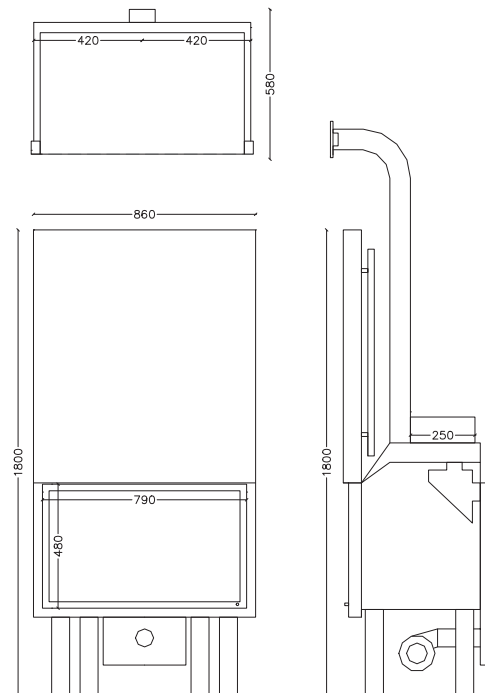




MT-AE-01

εστία ενεργειακή
fire place

ΔΙΑΣΤΑΣΕΙΣ ΣΥΣΚΕΥΗΣ (Π/Β/Υ) APPLIANCE DIMENSIONS (W/D/H)	860/560/1800 mm
ΔΙΑΜΕΤΡΟΣ ΚΑΠΝΟΔΟΧΟΥ SMOKE OUTLET DIAMETER	250 mm
ΒΑΡΟΣ ΣΥΣΚΕΥΗΣ APPLIANCE WEIGHT	264 kg
ΟΝΟΜΑΣΤΙΚΗ ΘΕΡΜΙΚΗ ΙΣΧΥΣ NOMINAL HEAT OUTPUT	15.2 kw
ΘΕΡΜΙΚΗ ΑΠΟΔΟΣΗ HEATING CAPACITY	71.1 %
ΥΓΡΑΣΙΑ ΚΑΥΣΙΜΗΣ ΥΛΗΣ HUMIDITY OF COMBUSTIBLE MATERIAL	12-16 %
ΩΡΙΑΙΑ ΚΑΤΑΝΑΛΩΣΗ ΚΑΥΣΙΜΗΣ ΥΛΗΣ CONSUMPTION PER HOUR	4.2 - 4.5 kg/h
ΕΚΠΟΜΠΕΣ CO (13% O2) CO EMISSION (13% O2)	0.4178 (<1) %
ΕΝΑΡΜΟΝΙΣΜΕΝΑ ΠΡΟΤΥΠΑ HARMONISED STANDARDS	13229:2001
ΔΙΑΠΙΣΤΕΥΜΕΝΟ ΕΡΓΑΣΤΗΡΙΟ ACCREDITED LABORATORY	TTC L.T.D. / (NB)1999



Ρυθμιζόμενη εισαγωγή
πρωτεύοντος αέρα καύσης.
Adjustable primary air register.



Σταθερή εισαγωγή αέρα
δευτερογενούς καύσης-αεροκουρτίνα.
Stable secondary air register-
air curtain.



Σταθερή εισαγωγή αέρα
τριτογενούς καύσης.
Stable tertiary air register.



Εξωτερική ρύθμιση κλαπέτου για
μεγαλύτερη θερμαντική απόδοση και
οικονομία στην καύσιμη ύλη.
External setting flap for greater heating
efficiency and fuel economy.



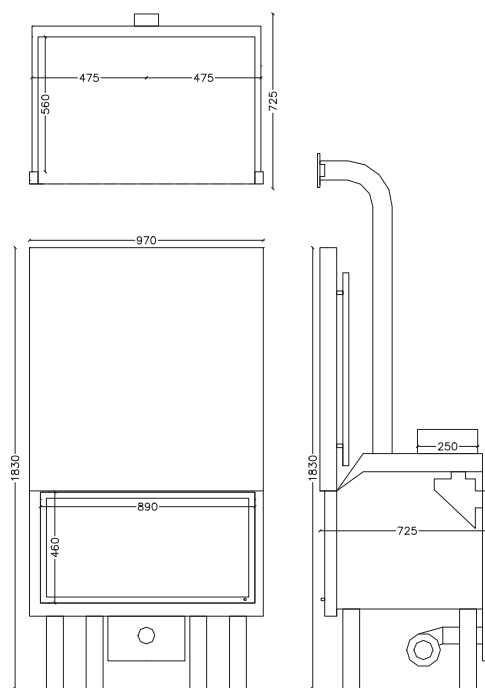
Σετ θερμαινόμενου αέρα 300 ή 600m³/h
Ventilated air kit 300 or 600m³/h



MT-AE-02

εστία ενεργειακή
fire place

ΔΙΑΣΤΑΣΕΙΣ ΣΥΣΚΕΥΗΣ (Π/Β/Υ) APPLIANCE DIMENSIONS (W/D/H)	930/560/1830 mm
ΔΙΑΜΕΤΡΟΣ ΚΑΠΝΟΔΟΧΟΥ SMOKE OUTLET DIAMETER	250 mm
ΒΑΡΟΣ ΣΥΣΚΕΥΗΣ APPLIANCE WEIGHT	295 kg
ΟΝΟΜΑΣΤΙΚΗ ΘΕΡΜΙΚΗ ΙΣΧΥΣ NOMINAL HEAT OUTPUT	15.5 kw
ΘΕΡΜΙΚΗ ΑΠΟΔΟΣΗ HEATING CAPACITY	70.1 %
ΥΓΡΑΣΙΑ ΚΑΥΣΙΜΗΣ ΥΛΗΣ HUMIDITY OF COMBUSTIBLE MATERIAL	12-16 %
ΩΡΙΑΙΑ ΚΑΤΑΝΑΛΩΣΗ ΚΑΥΣΙΜΗΣ ΥΛΗΣ CONSUMPTION PER HOUR	4.6 - 4.7 kg/h
ΕΚΠΟΜΠΕΣ CO (13% O2) CO EMISSION (13% O2)	0.2327 (<1) %
ΕΝΑΡΜΟΝΙΣΜΕΝΑ ΠΡΟΤΥΠΑ HARMONISED STANDARDS	13229:2001
ΔΙΑΠΙΣΤΕΥΜΕΝΟ ΕΡΓΑΣΤΗΡΙΟ ACCREDITED LABORATORY	TTC L.T.D. / (NB)1999



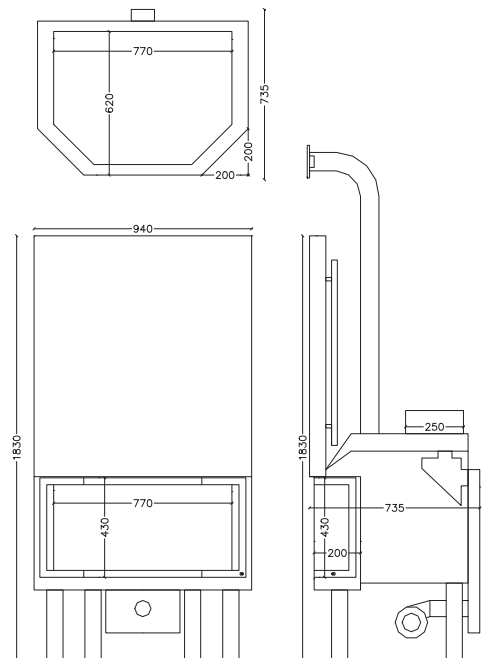
 **SYRIOS**



MT-AE-03

εστία ενεργειακή
fire place

ΔΙΑΣΤΑΣΕΙΣ ΣΥΣΚΕΥΗΣ (Π/Β/Υ) APPLIANCE DIMENSIONS (W/D/H)	940/735/1830 mm
ΔΙΑΜΕΤΡΟΣ ΚΑΠΝΟΔΟΧΟΥ SMOKE OUTLET DIAMETER	250 mm
ΒΑΡΟΣ ΣΥΣΚΕΥΗΣ APPLIANCE WEIGHT	280 kg
ΟΝΟΜΑΣΤΙΚΗ ΘΕΡΜΙΚΗ ΙΣΧΥΣ NOMINAL HEAT OUTPUT	15.46 kw
ΘΕΡΜΙΚΗ ΑΠΟΔΟΣΗ HEATING CAPACITY	69 %
ΥΓΡΑΣΙΑ ΚΑΥΣΙΜΗΣ ΥΛΗΣ HUMIDITY OF COMBUSTIBLE MATERIAL	12-16 %
ΩΡΙΑΙΑ ΚΑΤΑΝΑΛΩΣΗ ΚΑΥΣΙΜΗΣ ΥΛΗΣ CONSUMPTION PER HOUR	4.2 - 4.6 kg/h
ΕΚΠΟΜΠΕΣ CO (13% O2) CO EMISSION (13% O2)	0.3407 (<1) %
ΕΝΑΡΜΟΝΙΣΜΕΝΑ ΠΡΟΤΥΠΑ HARMONISED STANDARDS	13240:2001
ΔΙΑΠΙΣΤΕΥΜΕΝΟ ΕΡΓΑΣΤΗΡΙΟ ACCREDITED LABORATORY	TTC L.T.D. / (NB)1999



Ρυθμιζόμενη εισαγωγή
πρωτεύοντος αέρα καύσης.
Adjustable primary air register.



Σταθερή εισαγωγή αέρα
δευτερογενούς καύσης-αεροκουρτίνα.
Stable secondary air register-
air curtain.



Σταθερή εισαγωγή αέρα
τριτογενούς καύσης.
Stable tertiary air register.



Εξωτερική ρύθμιση κλαπέτου για
μεγαλύτερη θερμαντική απόδοση και
οικονομία στην καύσιμη ύλη.
External setting flap for greater heating
efficiency and fuel economy.



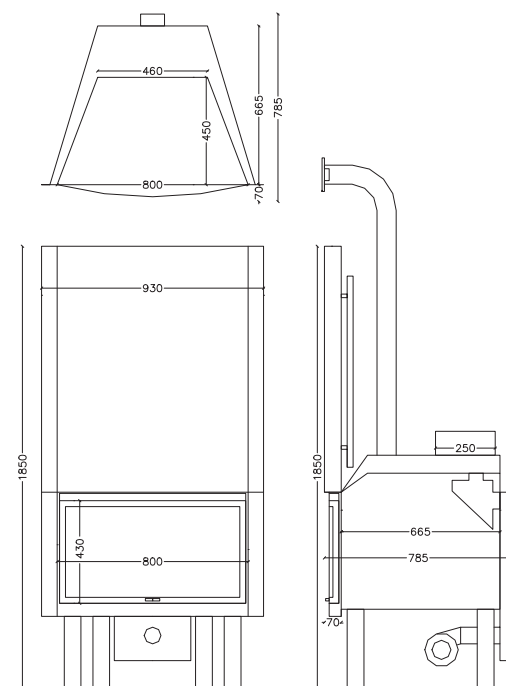
Σετ θερμαινόμενου αέρα 300 ή 600m³/h
Ventilated air kit 300 or 600m³/h



MT-AE-04

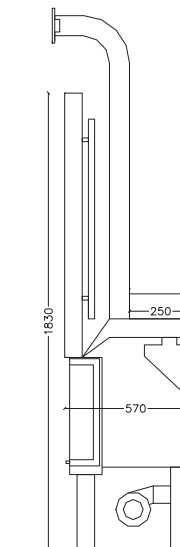
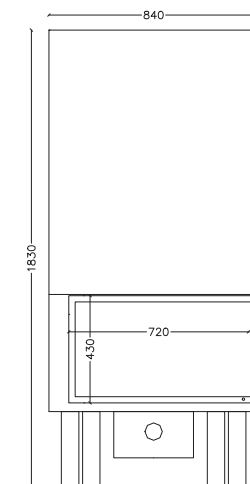
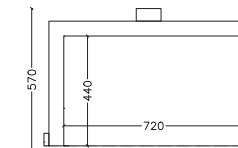
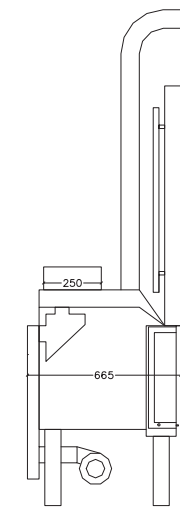
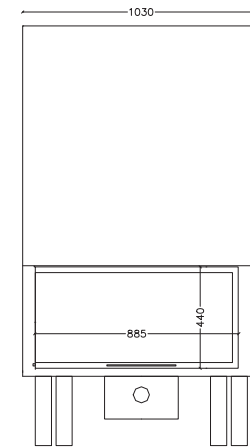
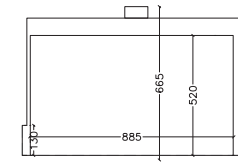
εστία ενεργειακή
fire place

ΔΙΑΣΤΑΣΕΙΣ ΣΥΣΚΕΥΗΣ (Π/Β/Υ) APPLIANCE DIMENSIONS (W/D/H)	930/785/1850 mm
ΔΙΑΜΕΤΡΟΣ ΚΑΠΝΟΔΟΧΟΥ SMOKE OUTLET DIAMETER	250 mm
ΒΑΡΟΣ ΣΥΣΚΕΥΗΣ APPLIANCE WEIGHT	385 kg
ΟΝΟΜΑΣΤΙΚΗ ΘΕΡΜΙΚΗ ΙΣΧΥΣ NOMINAL HEAT OUTPUT	23 kw
ΘΕΡΜΙΚΗ ΑΠΟΔΟΣΗ HEATING CAPACITY	62.1 %
ΥΓΡΑΣΙΑ ΚΑΥΣΙΜΗΣ ΥΛΗΣ HUMIDITY OF COMBUSTIBLE MATERIAL	12-16 %
ΩΡΙΑΙΑ ΚΑΤΑΝΑΛΩΣΗ ΚΑΥΣΙΜΗΣ ΥΛΗΣ CONSUMPTION PER HOUR	7.7 - 7.9 kg/h
ΕΚΠΟΜΠΕΣ CO (13% O2) CO EMISSION (13% O2)	0.2117 (<1) %
ΕΝΑΡΜΟΝΙΣΜΕΝΑ ΠΡΟΤΥΠΑ HARMONISED STANDARDS	13229:2001
ΔΙΑΠΙΣΤΕΥΜΕΝΟ ΕΡΓΑΣΤΗΡΙΟ ACCREDITED LABORATORY	TTC L.T.D. / (NB)1999





ΜΤ-ΑΕ-06	
εστία ενεργειακή fire place	
ΔΙΑΣΤΑΣΕΙΣ ΣΥΣΚΕΥΗΣ (Π/Β/Υ) APPLIANCE DIMENSIONS (W/D/H)	1030/665/1820 mm
ΔΙΑΜΕΤΡΟΣ ΚΑΠΝΟΔΟΧΟΥ SMOKE OUTLET DIAMETER	250 mm
ΒΑΡΟΣ ΣΥΣΚΕΥΗΣ APPLIANCE WEIGHT	367 kg
ΟΝΟΜΑΣΤΙΚΗ ΘΕΡΜΙΚΗ ΙΣΧΥΣ NOMINAL HEAT OUTPUT	27 kw
ΘΕΡΜΙΚΗ ΑΠΟΔΟΣΗ HEATING CAPACITY	72 %
ΥΓΡΑΣΙΑ ΚΑΥΣΙΜΗΣ ΥΛΗΣ HUMIDITY OF COMBUSTIBLE MATERIAL	12-16 %
ΩΡΙΑΙΑ ΚΑΤΑΝΑΛΩΣΗ ΚΑΥΣΙΜΗΣ ΥΛΗΣ CONSUMPTION PER HOUR	7.8 - 8.0 kg/h
ΕΚΠΟΜΠΕΣ CO (13% O2) CO EMISSION (13% O2)	0.1369 (<1) %
ΕΝΑΡΜΟΝΙΣΜΕΝΑ ΠΡΟΤΥΠΑ HARMONISED STANDARDS	13229:2001
ΔΙΑΠΙΣΤΕΥΜΕΝΟ ΕΡΓΑΣΤΗΡΙΟ ACCREDITED LABORATORY	TTC L.T.D. / (NB)1999



ΜΤ-ΑΕ-07	
εστία με λέβητα fire place with boiler	
ΔΙΑΣΤΑΣΕΙΣ ΣΥΣΚΕΥΗΣ (Π/Β/Υ) APPLIANCE DIMENSIONS (W/D/H)	840/570/1830 mm
ΔΙΑΜΕΤΡΟΣ ΚΑΠΝΟΔΟΧΟΥ SMOKE OUTLET DIAMETER	250 mm
ΒΑΡΟΣ ΣΥΣΚΕΥΗΣ APPLIANCE WEIGHT	307 kg
ΟΝΟΜΑΣΤΙΚΗ ΘΕΡΜΙΚΗ ΙΣΧΥΣ NOMINAL HEAT OUTPUT	22 kw
ΘΕΡΜΙΚΗ ΑΠΟΔΟΣΗ HEATING CAPACITY	67.9 %
ΥΓΡΑΣΙΑ ΚΑΥΣΙΜΗΣ ΥΛΗΣ HUMIDITY OF COMBUSTIBLE MATERIAL	16(±4) %
ΩΡΙΑΙΑ ΚΑΤΑΝΑΛΩΣΗ ΚΑΥΣΙΜΗΣ ΥΛΗΣ CONSUMPTION PER HOUR	6.80 - 6.83 kg/h
ΕΚΠΟΜΠΕΣ CO (13% O2) CO EMISSION (13% O2)	0.3185 (<1) %
ΕΝΑΡΜΟΝΙΣΜΕΝΑ ΠΡΟΤΥΠΑ HARMONISED STANDARDS	13240:2001
ΔΙΑΠΙΣΤΕΥΜΕΝΟ ΕΡΓΑΣΤΗΡΙΟ ACCREDITED LABORATORY	TTC L.T.D. / (NB)1999



Ρυθμιζόμενη εισαγωγή
πρωτεύοντος αέρα καύσης.
Adjustable primary air register.



Σταθερή εισαγωγή αέρα
δευτερογενούς καύσης-αεροκουρτίνα.
Stable secondary air register-
air curtain.



Σταθερή εισαγωγή αέρα
τριτογενούς καύσης.
Stable tertiary air register.



Εξωτερική ρύθμιση κλαπέτου για
μεγαλύτερη θερμαντική απόδοση και
οικονομία στην καύσιμη ύλη.
External setting flap for greater heating
efficiency and fuel economy.



Σετ θερμαινόμενου αέρα 300 ή 600m³/h
Ventilated air kit 300 or 600m³/h

